



Seit 1997 Jugendnaturschutz Rütli

www.jugrurueti.ch
info@jugrurueti.ch



Kleinstrukturen

Mit Kleinstrukturen, wie Sandlinsen, Stein.- und Asthaufen kann man vielen Tierarten Helfen. Dort finden sie Nistplätze, Winterschlafstecke, Nahrungsplätze, Verstecke, Jungen Aufzuchtplätze usw.

Vor 40 Jahren wurden Lesesteine aus den Äckern meist bei einer Wildhecke jahrelang Aufgeschichtet und wenn die Wildhecken zurückgeschnitten wurden schichtete man das Schnittgut zu Asthaufen auf.

In der heutigen Kulturland Bearbeitung hat das leider meistens keinen Platz mehr, jeder Quadratmeter wird Bewirtschaften.

Hier ein paar Tierarten die solche Strukturen nutzen, Hermelin, Mauswiesel, Igel, Kleinsäuger, Verschiedene Insekten Arten, Blindschleiche, Zauneidechse, Weinbergschnecke, Verschiedene Spinnenarten und viele mehr.

Wir haben die Gelegenheit einen Stein.- und Asthaufen und ein Nistplatz für Wildbienen zu Bauen.

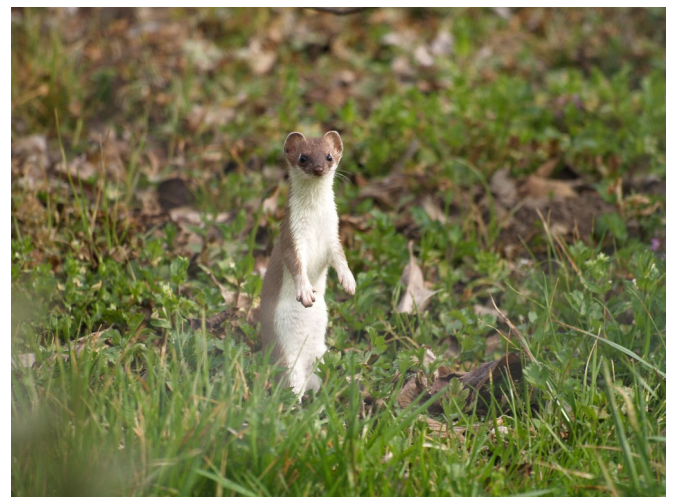
Treffpunkt: 13:00 Uhr Täusistr. 74 8630 Rütli Wichtig keine Zufahrt
(Dort wo wir jeweils Basteln)

Datum: 19. April 2026

Mitnehmen: Arbeitshandschuhe, Arbeitskleider, Wanderschuhe, Ev. Regenschutz
z Trinken, z Vieri

Schluss: 16:30 Uhr selber Ort

Nottelefon: 077 452 02 54



Fotos Gerald Kohlas

Versicherung ist Sache des Teilnehmers

